

GEBERIT REŠITVE ZA VARNO PITNO VODO

Sejfić Denis, Product Manager Adriatic region

N 12606 = RENOR 07 021/000017 APPROVED SONS 0770=09/10/19=05.35=

KATEGORIJE PROIZVODOV

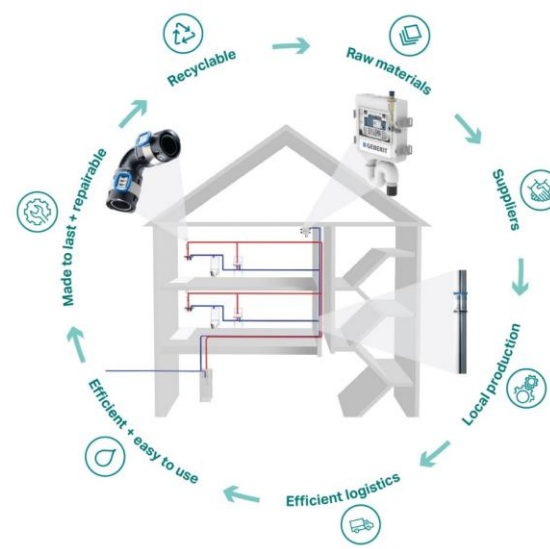
WC sistem



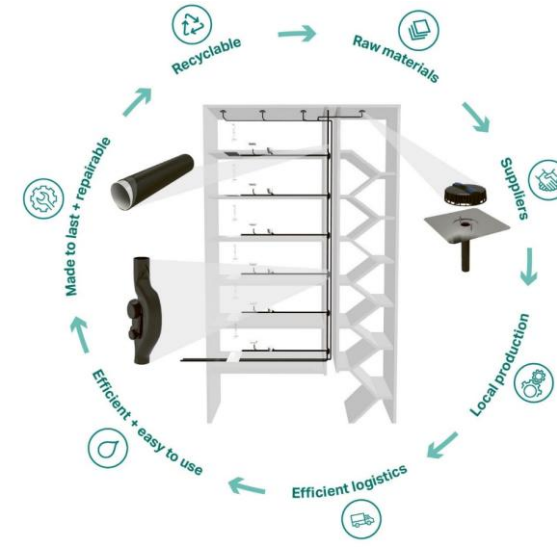
Prostor za umivanje



Sistemi za oskrbo

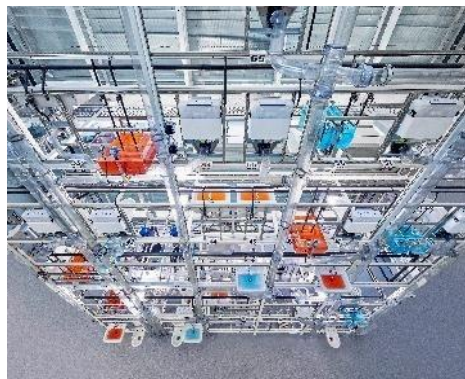


Sistemi odvodnjavanja stavb



10 TEHNOLOŠKIH PODROČIJ, KJER INVESTIRAMO.

HIDRAVLIKA



HIGIENA



STATIKA



ZVOČNA IZOLACIJA



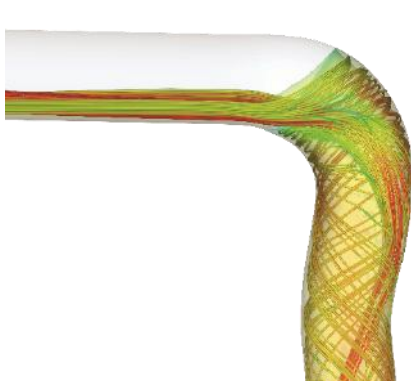
PROTIPOŽARNA ZAŠČITA



PROCESNI INŽENIRING



VIRTUALNO INŽENIRSTVO MATERIALI



MATERIALI



ELEKTRONIKA



TEHNOLOGIJA POVRŠIN







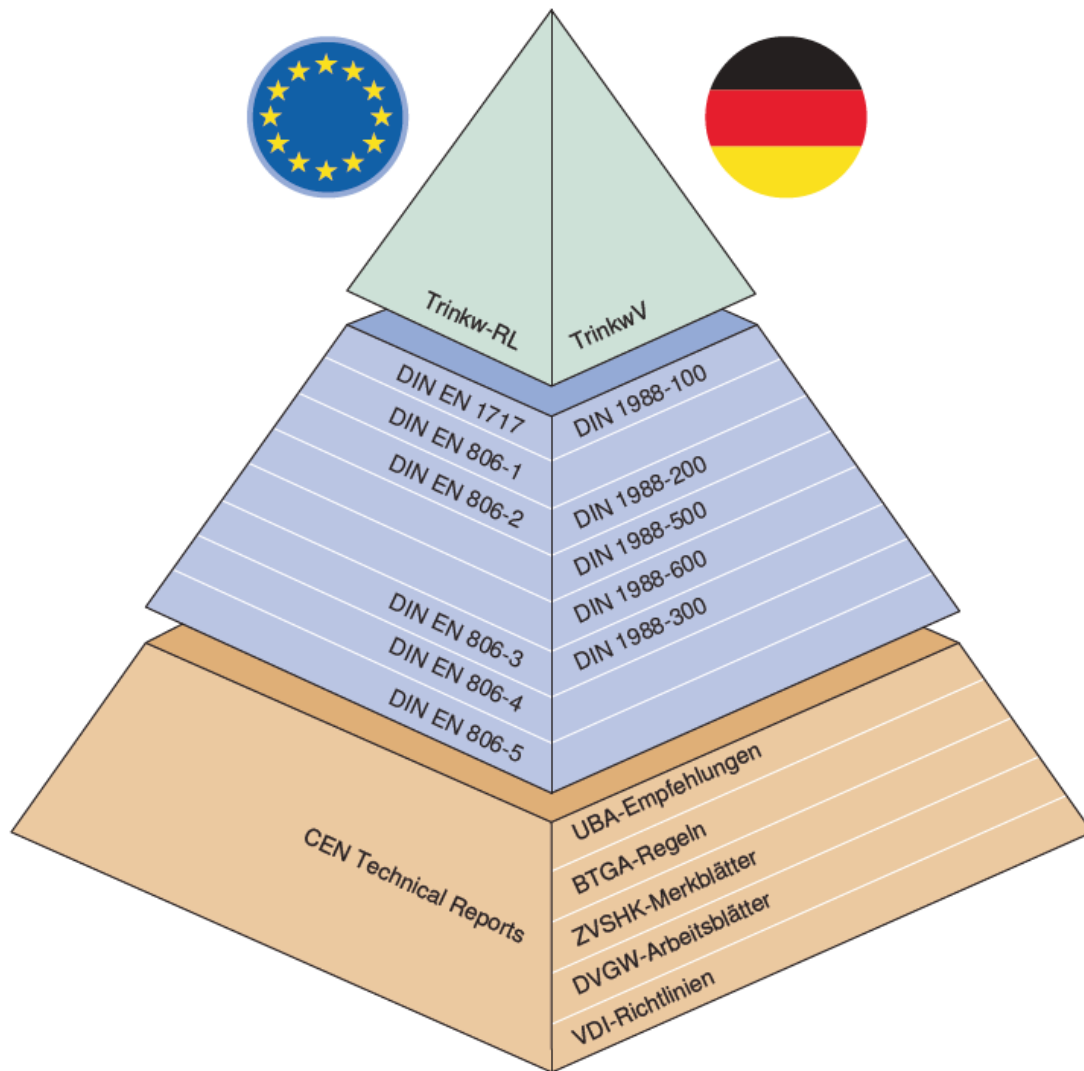








EU IN NACIONALNI PREDPISI



Kakovost pitne vode v Sloveniji ureja Uredba o pitni vodi, ki v nacionalni pravni red prenaša **Direktivo (EU) 2020/2184** Evropskega parlamenta in Sveta z dne 16. decembra 2020 o kakovosti vode, namenjene za prehrano ljudi.

IZBIRA USTREZNEGA CEVNEGA SISTEMA



SLIDE 12

GEBERIT REŠITVE ZA VARNO PITNO VODO

OPTIMALEN SCENARIJ NAČRTOVANJA

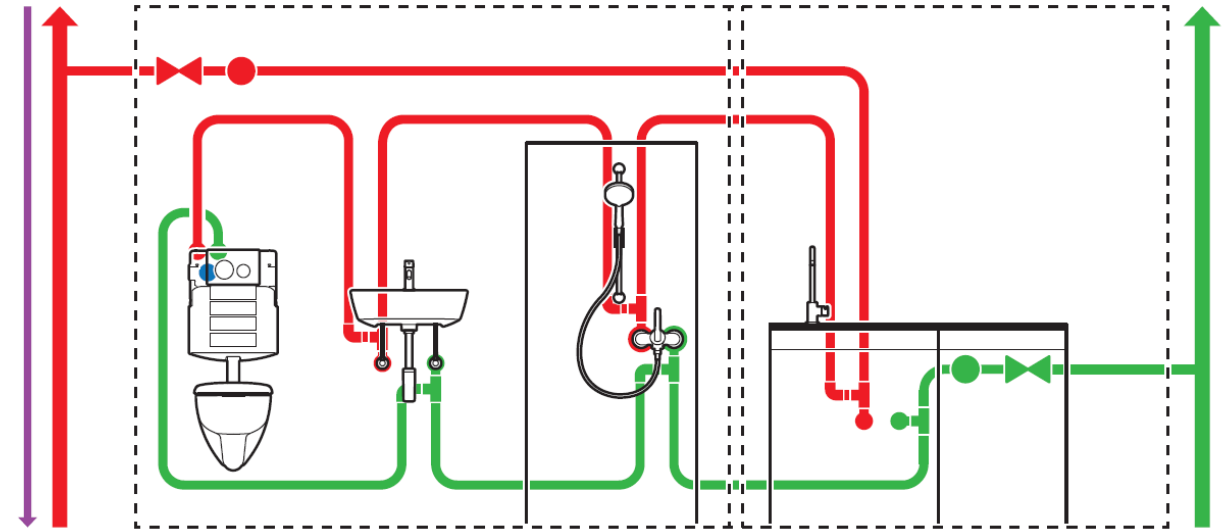
Optimalno načrtovanje inštalacij (v nizu)

Najpogosteje uporabljena naprava na koncu inšt.

Pogosto menjavanje vode
(npr. vsakih 72 ur)

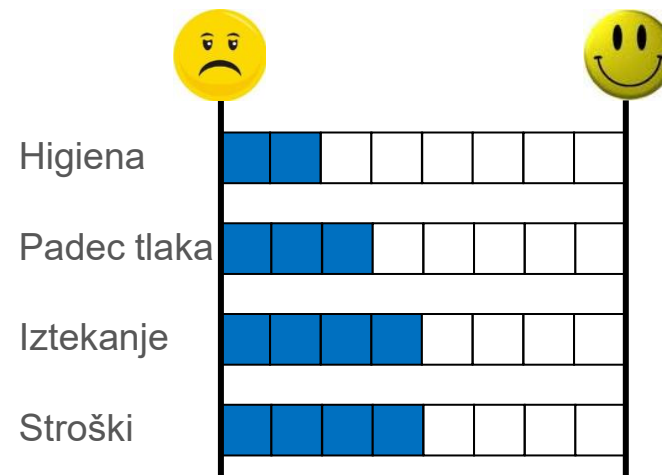
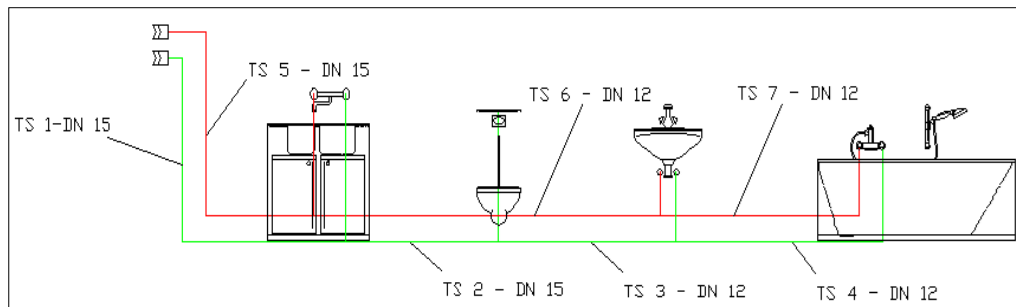
Hladna pitna voda < 25°C*

Vroča pitna voda > 55°C

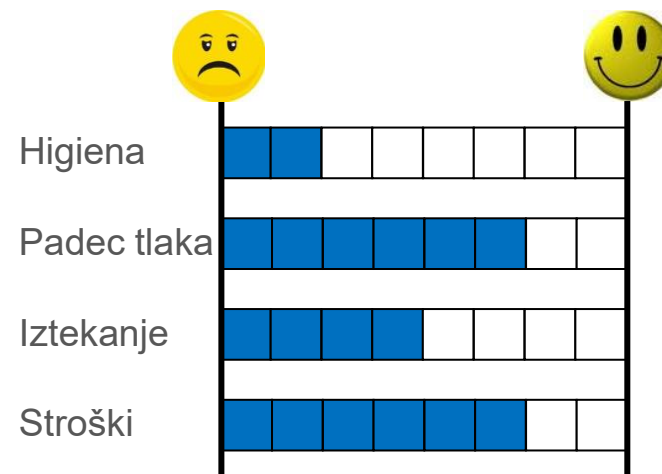
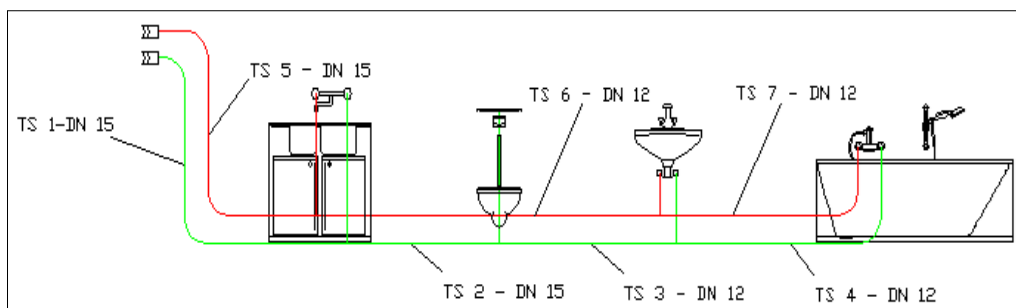


RAZLIČNI TIPI VODOVODNIH INŠTALACIJ - 1/4

Inštalacija s T-kosi in koleni

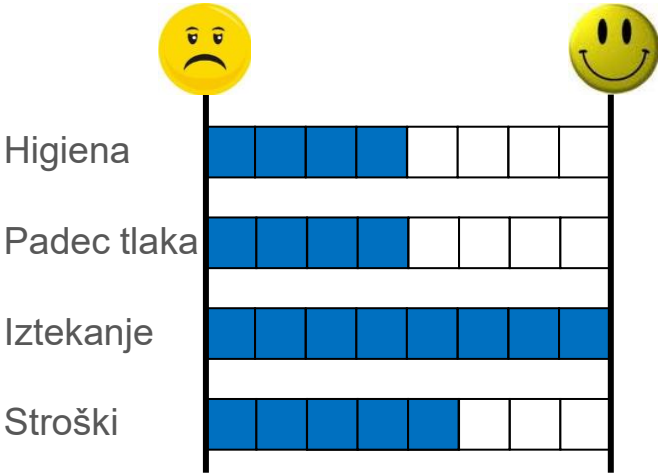
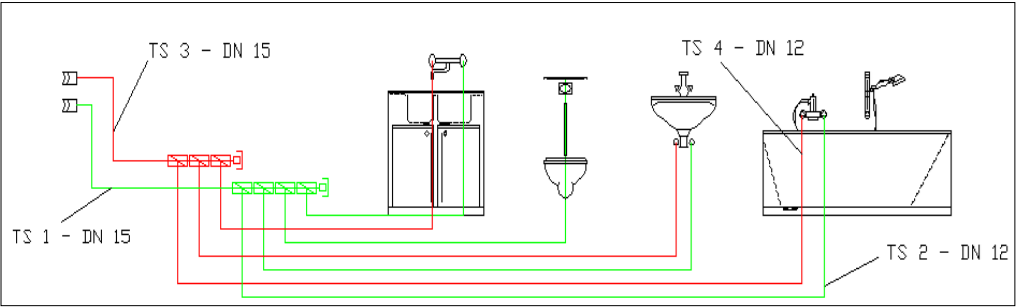


Inštalacija s T-kosi brez kolen (upogibanje)

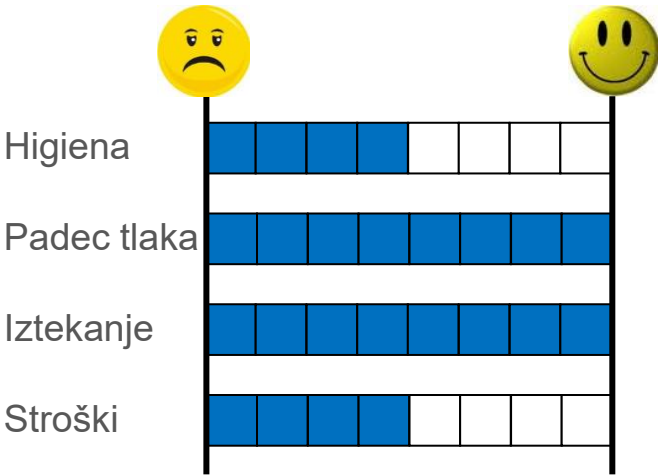
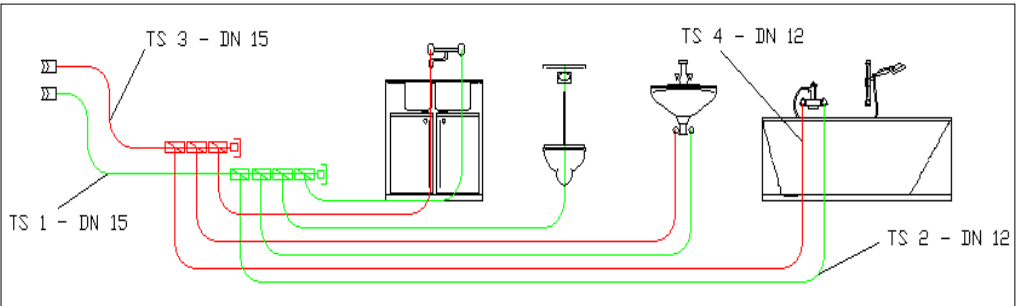


RAZLIČNI TIPI VODOVODNIH INŠTALACIJ - 2/4

Inštalacija z razdelilnikom

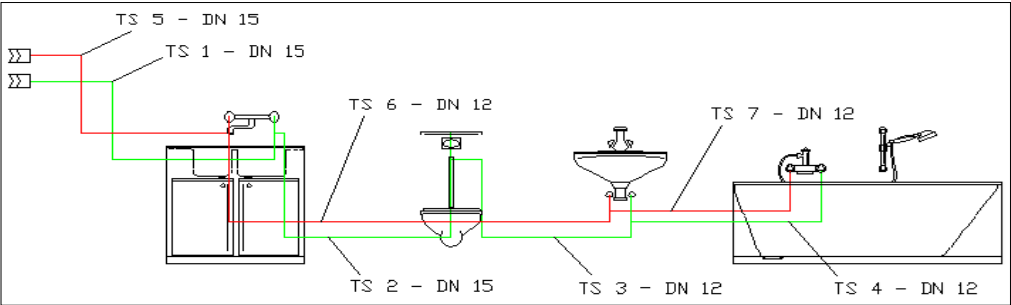


Inštalacija z razdelilnikom brez kolen (upogibanje)

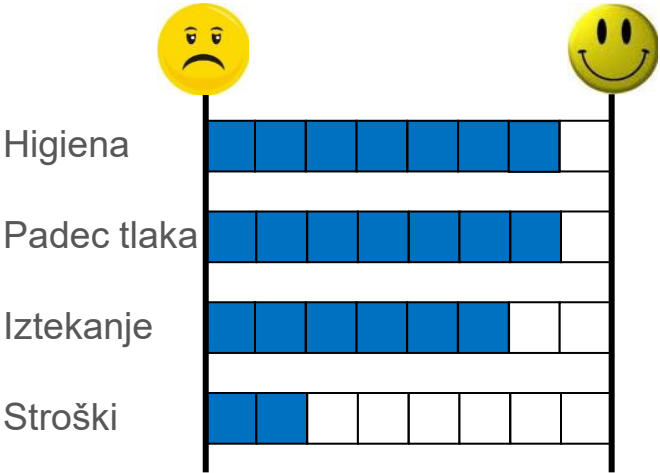
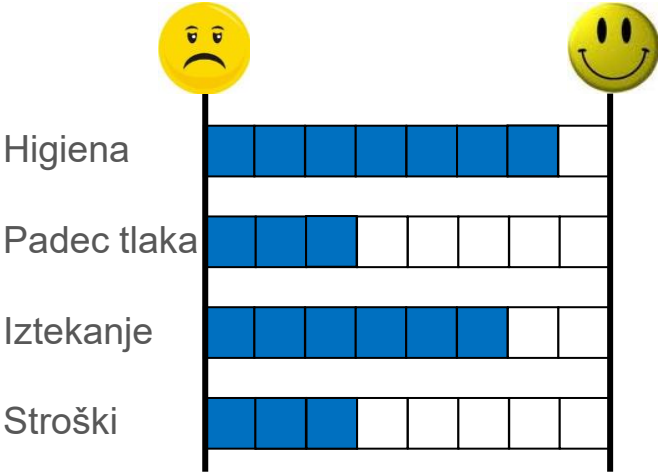
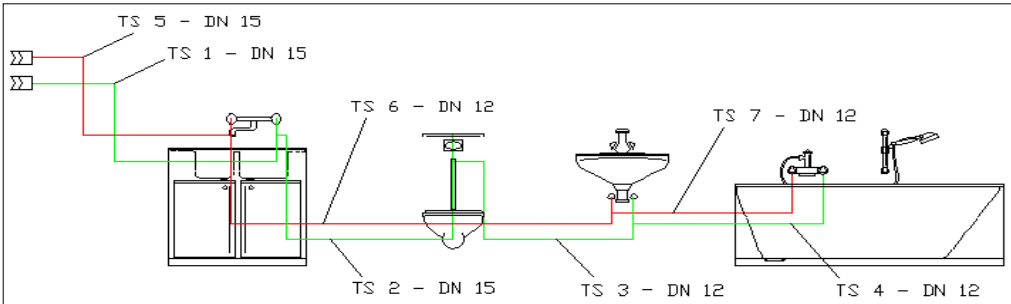


RAZLIČNI TIPI VODOVODNIH INŠTALACIJ - 3/4

Inštalacija v nizu

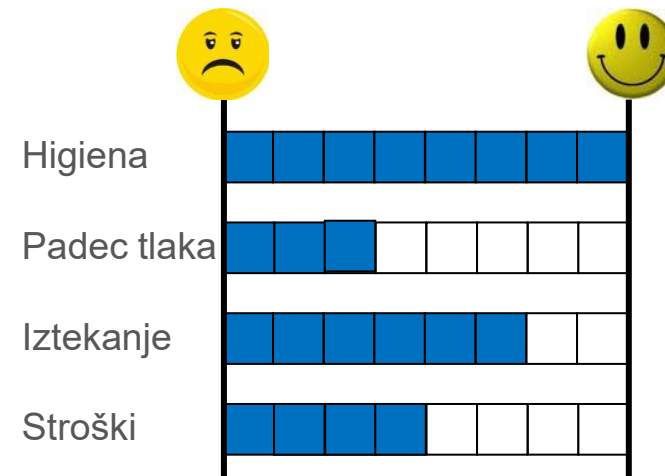
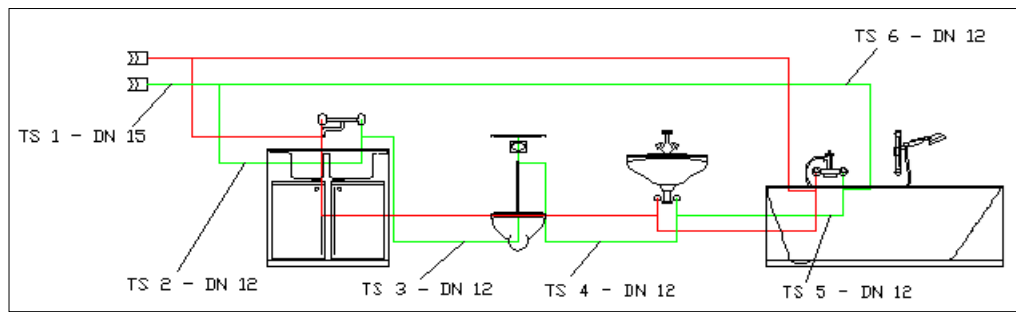


Inštalacija v nizu brez kolen (upogibanje)

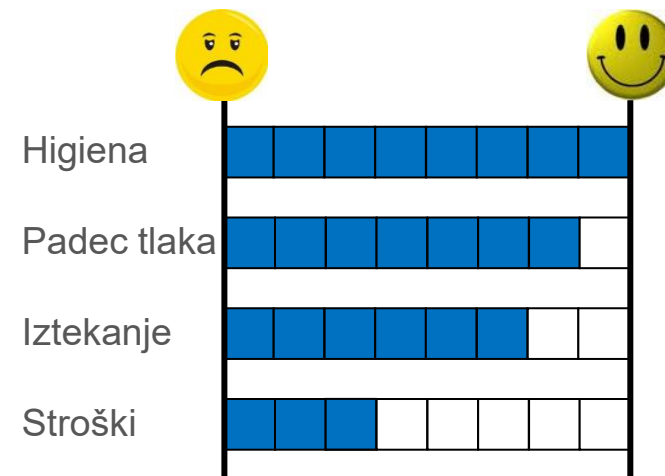
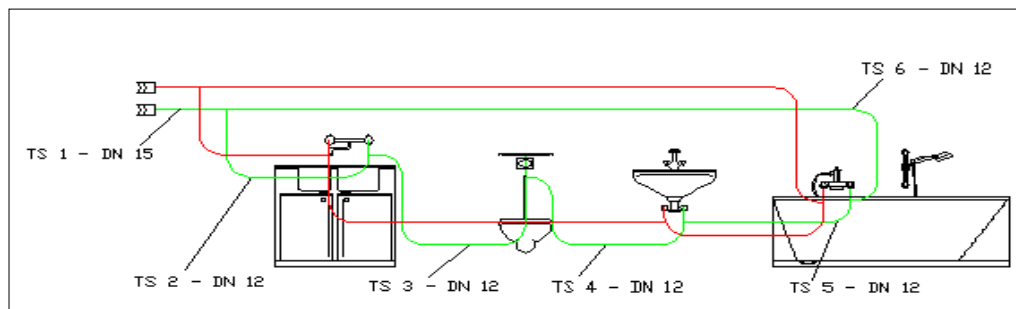


RAZLIČNI TIPI VODOVODNIH INŠTALACIJ - 4/4

Krožna inštalacija



Krožna inštalacija brez kolen (upogibanje)



OPTIMALEN SCENARIJ NAČRTOVANJA

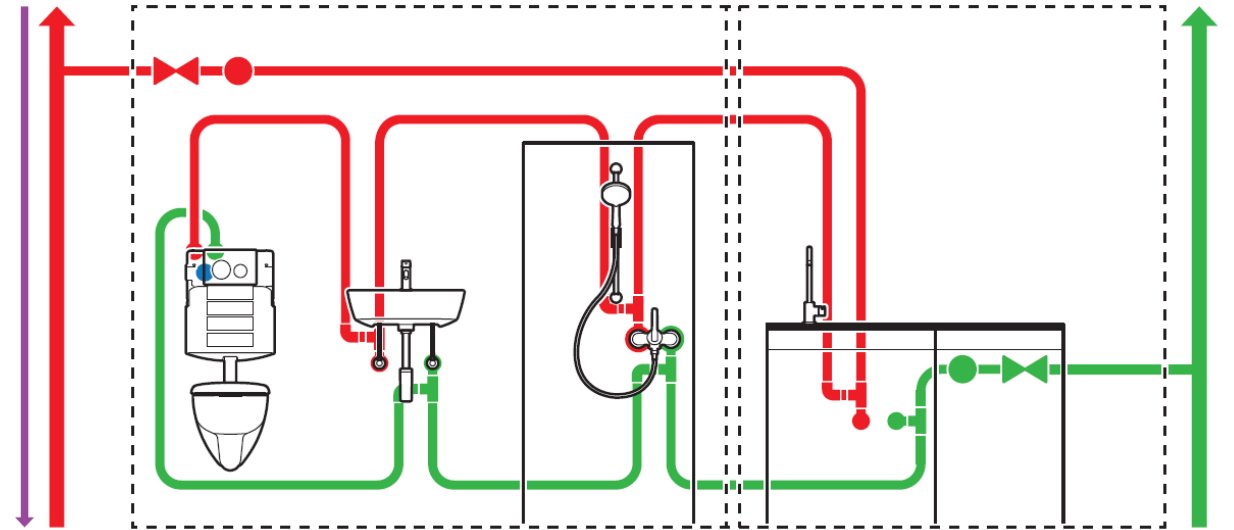
Optimalno načrtovanje inštalacij (v nizu)

Najpogostejše uporabljena naprava na koncu inšt.

Pogosto menjavanje vode
(npr. vsakih 72 ur)

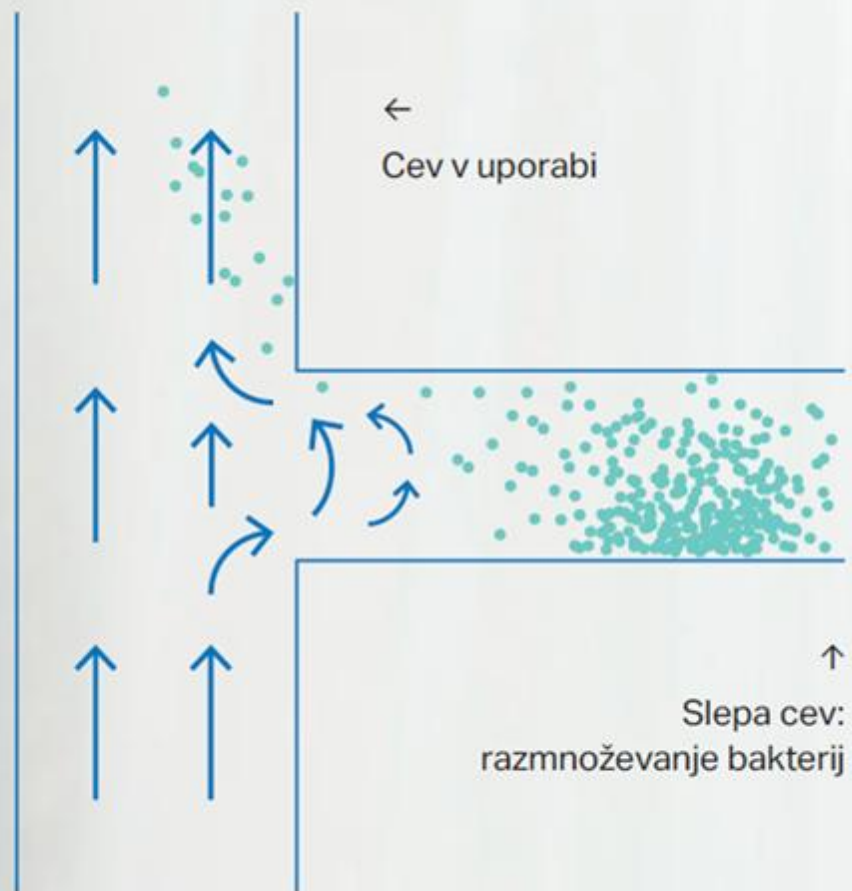
Hladna pitna voda < 25°C*

Vroča pitna voda > 55°C



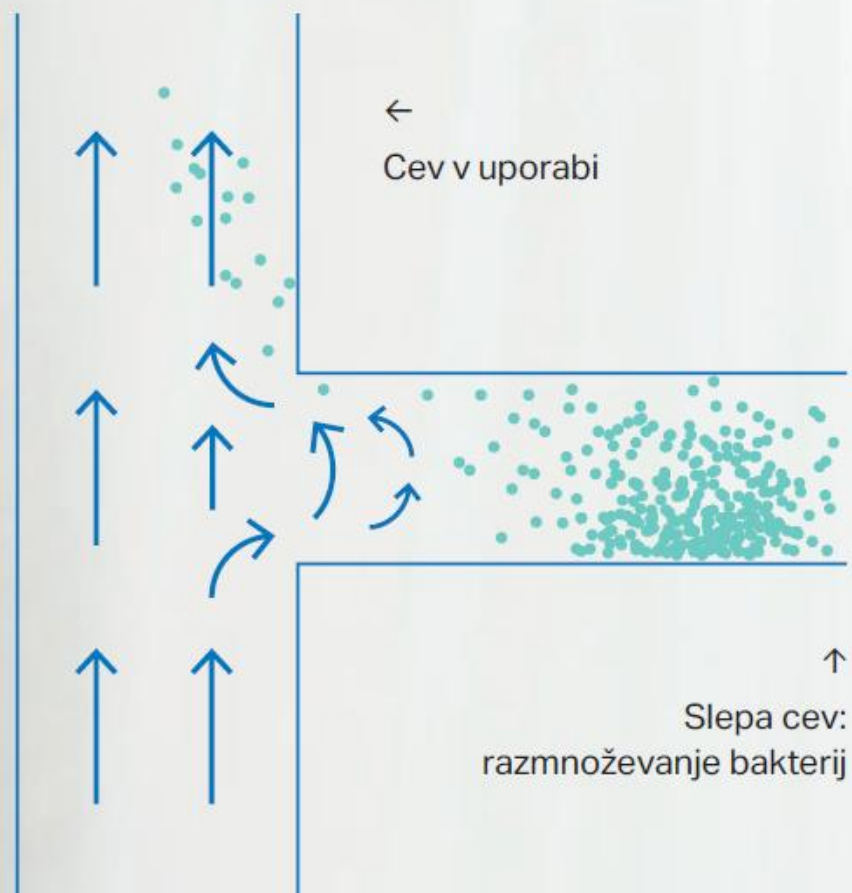
PREVIDNO: MIRUJOČA VODA

V slepih ceveh skozi katere se voda ne pretaka se bakterije lahko nemoteno razvijajo.



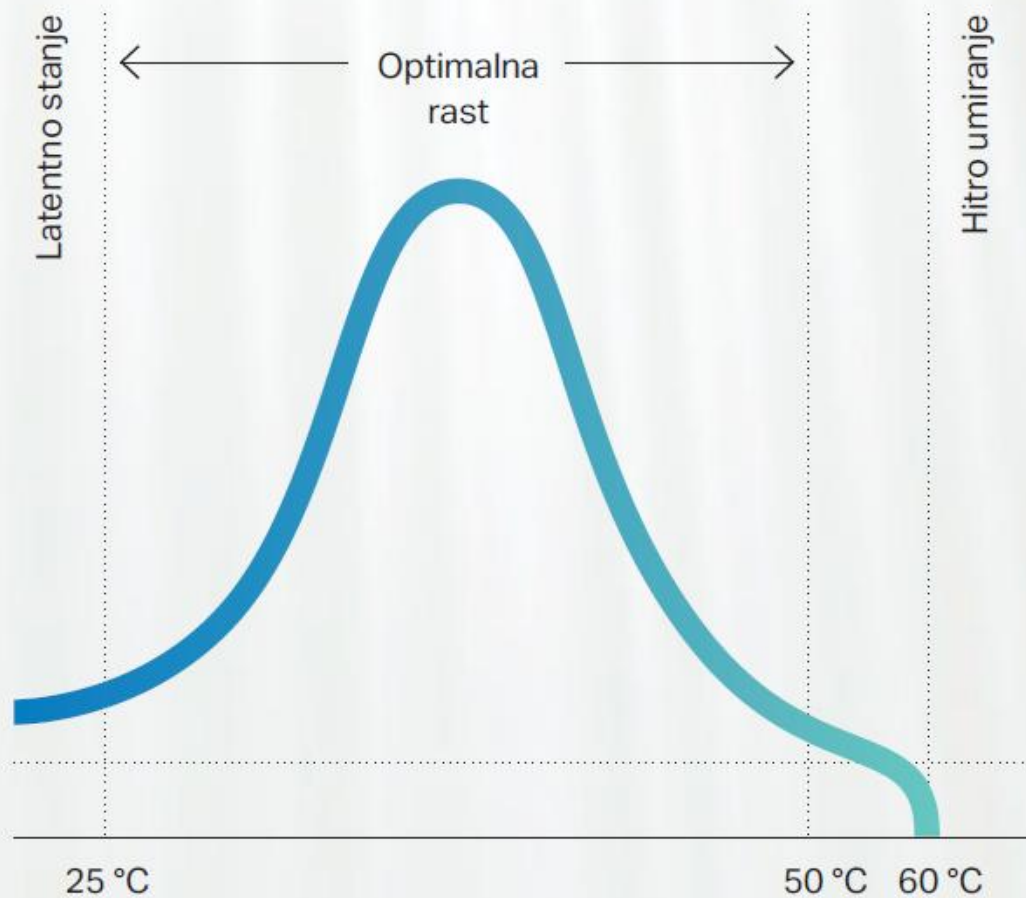
PREVIDNO: MIRUJOČA VODA

V slepih ceveh skozi katere se voda ne pretaka se bakterije lahko nemoteno razvijajo.



PREVIDNO: VROČA VODA

Bakterije se še posebej hitro razmnožujejo v vodi s temperaturo med 25 in 50 °C.



BIOFILM V SISTEMU PITNE VODE: VEDNO PRISOTEN

PRBL. **99,9**

ODSTOTKOV
mikroorganizmov v biofilmih
je neškodljivih za ljudi.

PRBL. **0,1**

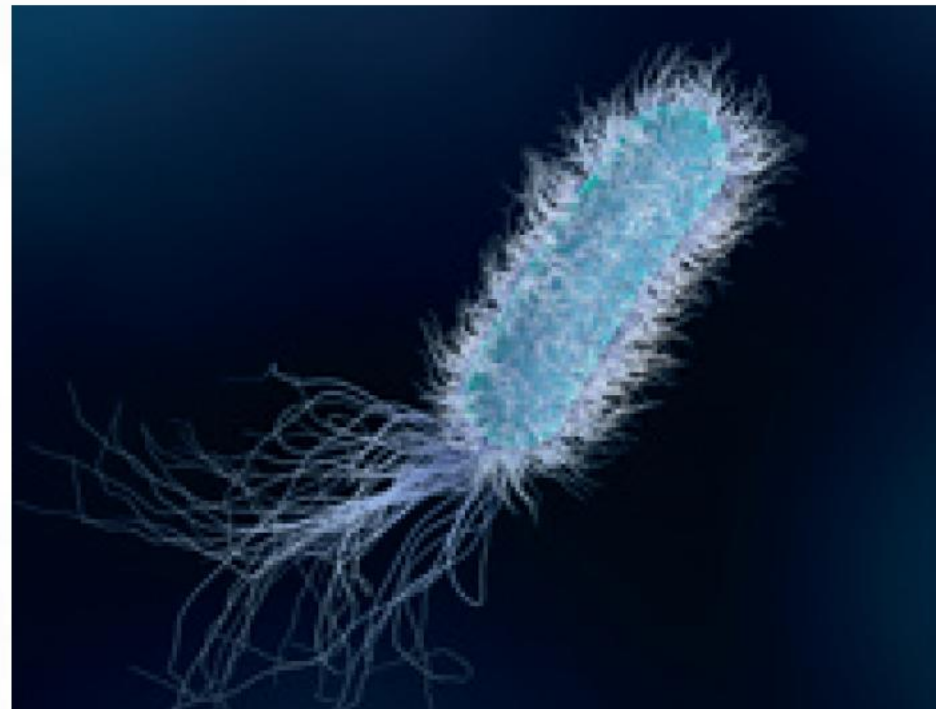
ODSTOTKA
baciлов v biofilmih lahko
v primeru zelo velikega
števila povzroči bolezni.



PITNA VODA: NE STERILNA, TEMVEČ STROGO NADZOROVANA



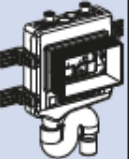
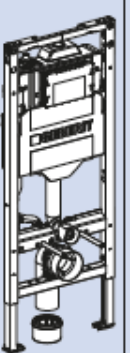
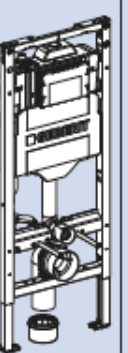




Legionella pneumophila



Pseudomonas aeruginosa

SANITARNO SPLAKOVANJE, KI IZPOLNI VSE ZAHTEVE

	Geberit HS50 hygiene flush unit	Geberit HS30 hygiene flush unit	Geberit HS10 hygiene flush unit	Geberit HS50 hygiene flush unit in concealed cistern	Geberit HS30 hygiene flush unit in concealed cistern	Geberit HS05 hygiene flush unit	Geberit HS01 hygiene flush unit
							

Flush mode

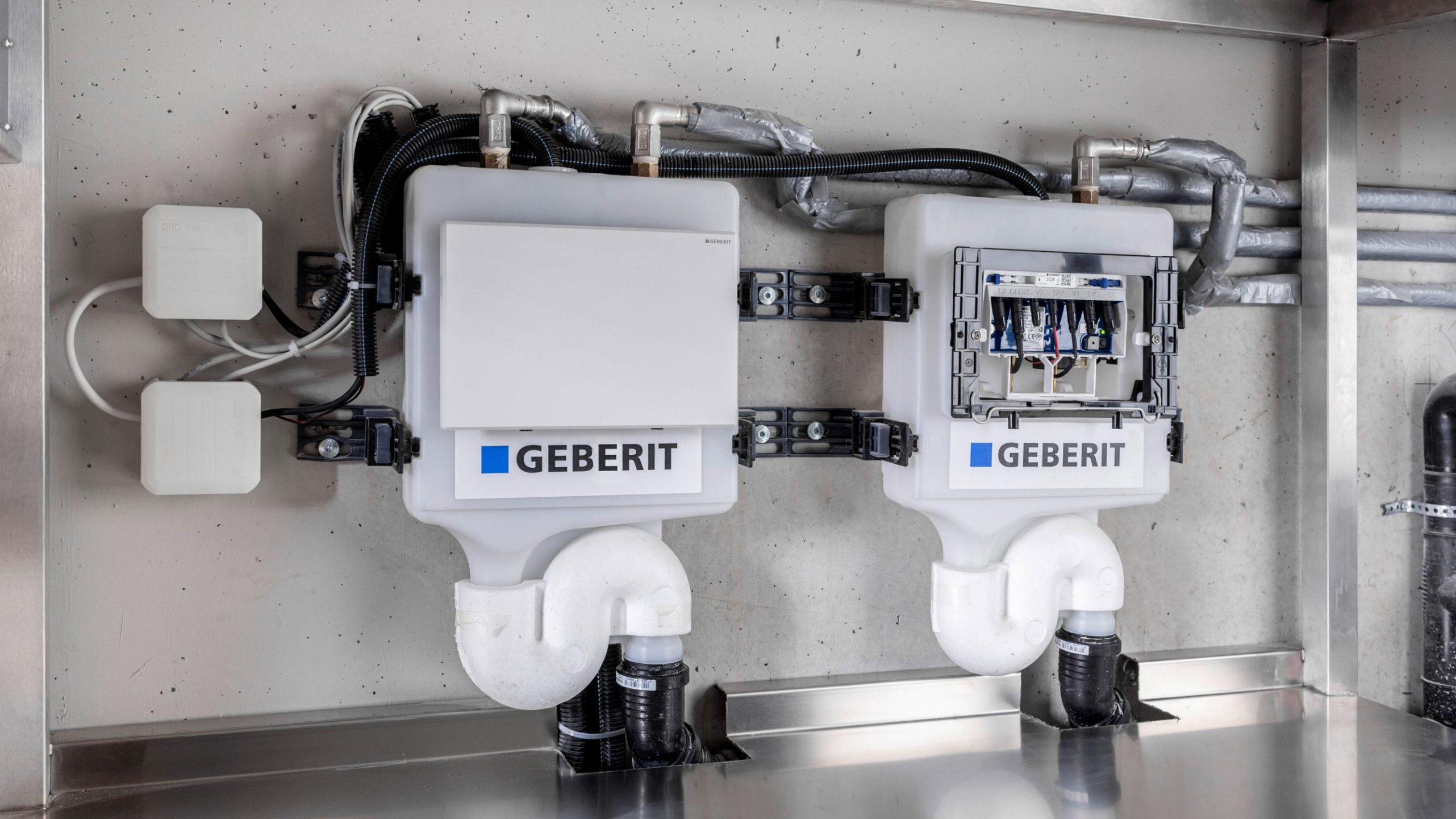
Interval	✓	✓	✗	✓	✓	✓	✓
Interval with usage detection	✗	✗	✗	✓	✓	✗	✗
Time	✓	✓	✗	✓	✓	✗	✗
Temperature	✓	✗	✗	✓	✗	✗	✗

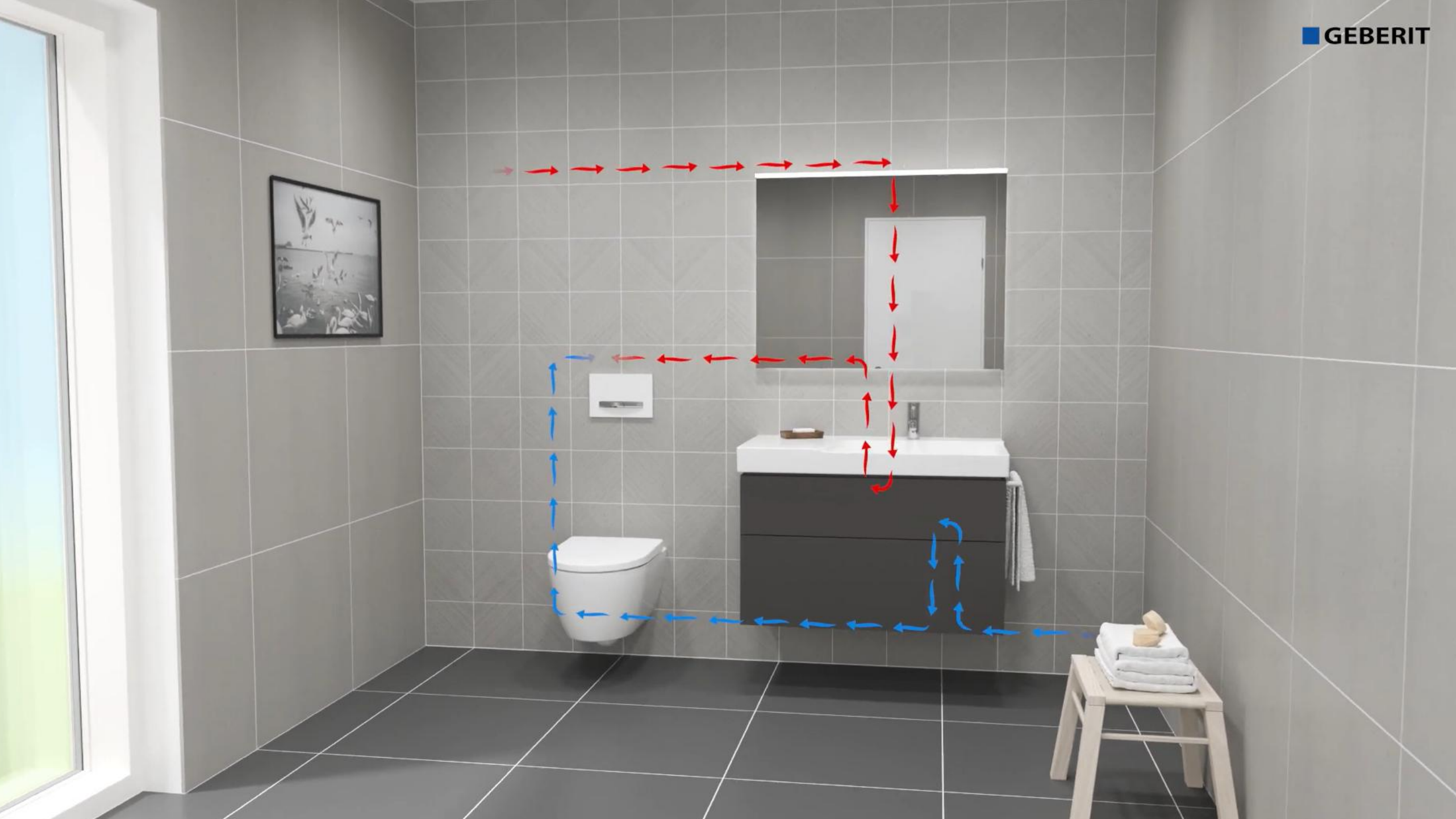
Power supply

Mains operation	✓	✓	✗	✓	✓	✓	✗
Battery operation	✗	✗	✗	✗	✗	✓	✓
None (activation of solenoid valves via building automation system)	✗	✗	✓	✗	✗	✗	✗

Interfaces

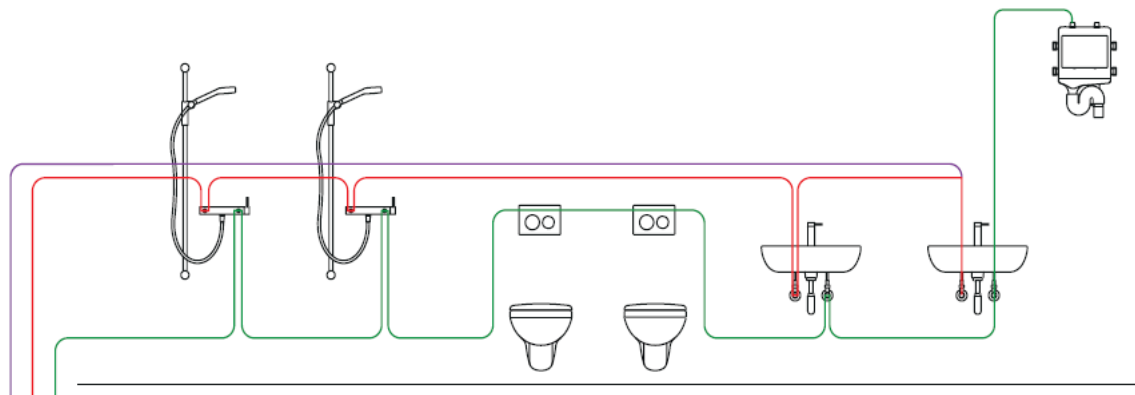
Geberit Control app via Bluetooth®	✓	✓	✗	✓	✓	✓	✗
GEBUS interface for connection with Geberit	✗	✗	✗	✗	✗	✗	✗





PROGRAMI SPLAKOVANJA - INTERVALNI NADZOR

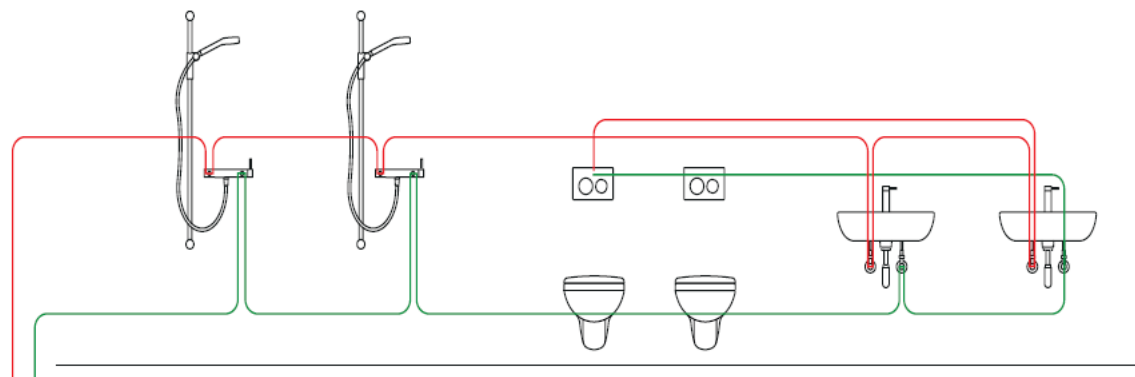
Sanitarno splakovanje



PRIMERI UPORABE

- Zasebni počitniški domovi, kampi in hoteli
- Stanovanjske stavbe
- Šole in vrtci
- Industrijski objekti

Geberit Integrirano sanitarno splakovanje

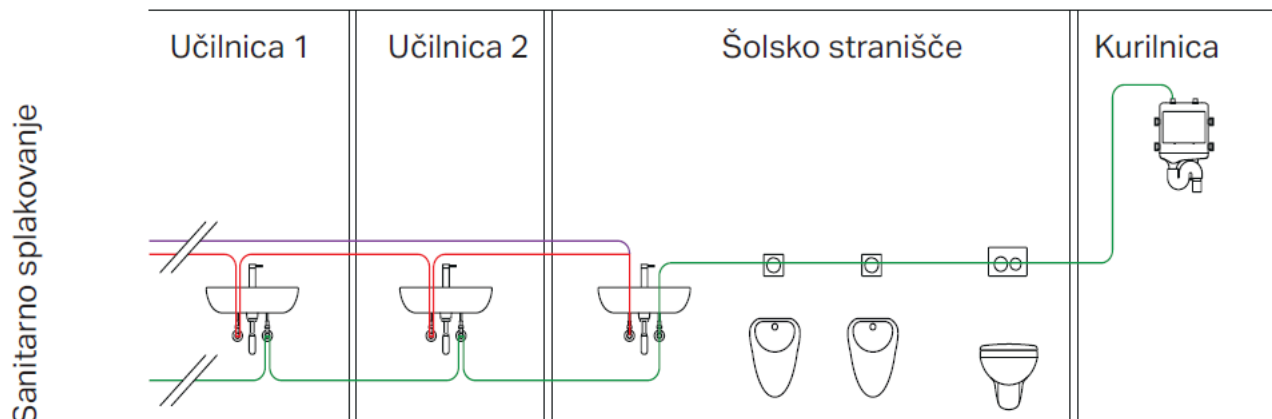


PRIMERI UPORABE

- Zasebni počitniški domovi, kampi in hoteli
- Stanovanjske stavbe
- Šole in vrtci

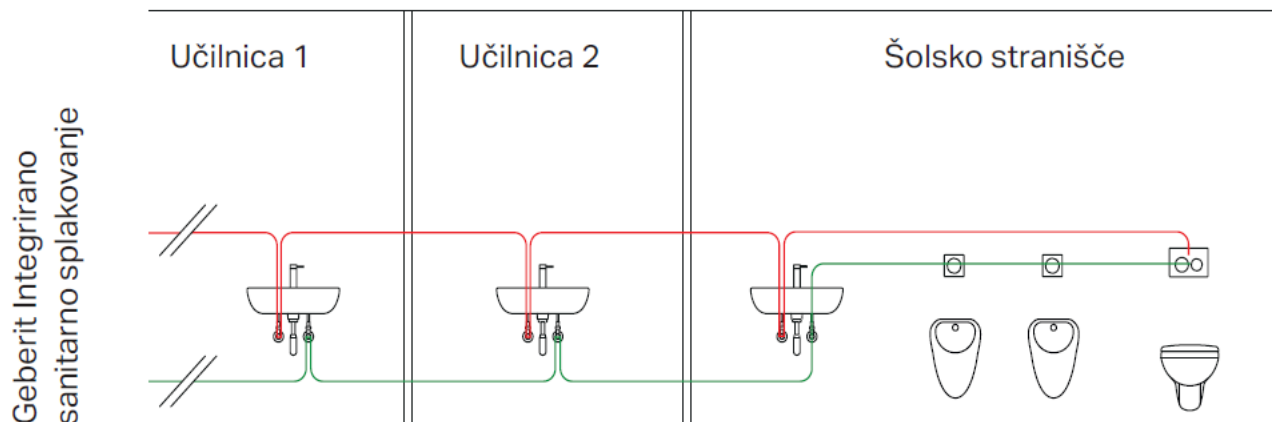
PROGRAMI SPLAKOVANJA - NAČIN ČASA SPLAKOVANJA

Primer prikazuje cev za hladno vodo v učilnicah in straniščih šole:



PRIMERI UPORABE

- Šole in vrtci
- Kuhinje v pisarnah
- Hoteli
- Razstavne dvorane, konferenčna središča in športne dvorane



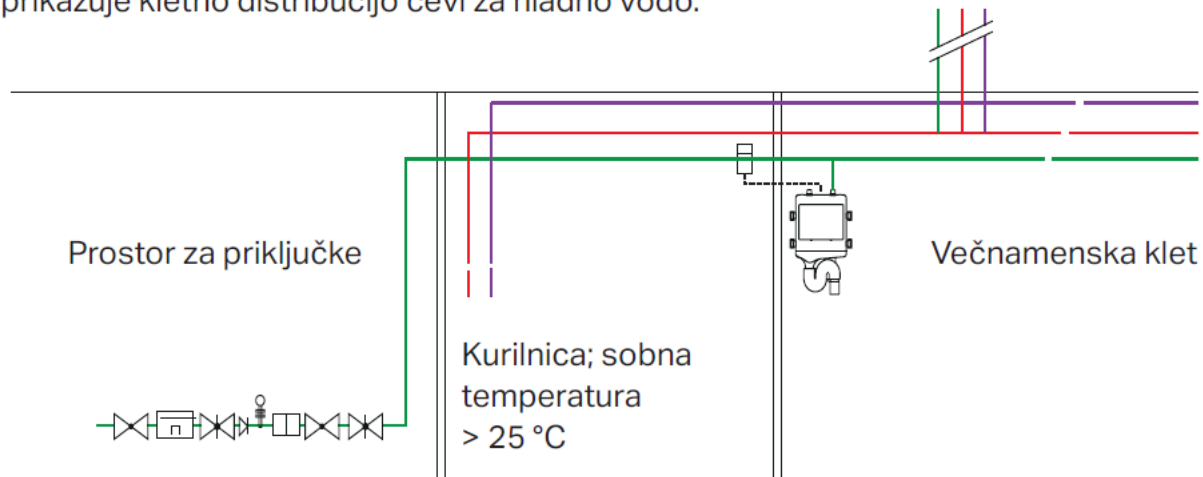
PRIMERI UPORABE

- Šole in vrtci
- Čajne kuhinje
- Hoteli

PROGRAMI SPLAKOVANJA - NAČIN TEMPERATURE SPLAKOVANJA

Primer, ki prikazuje kletno distribucijo cevi za hladno vodo:

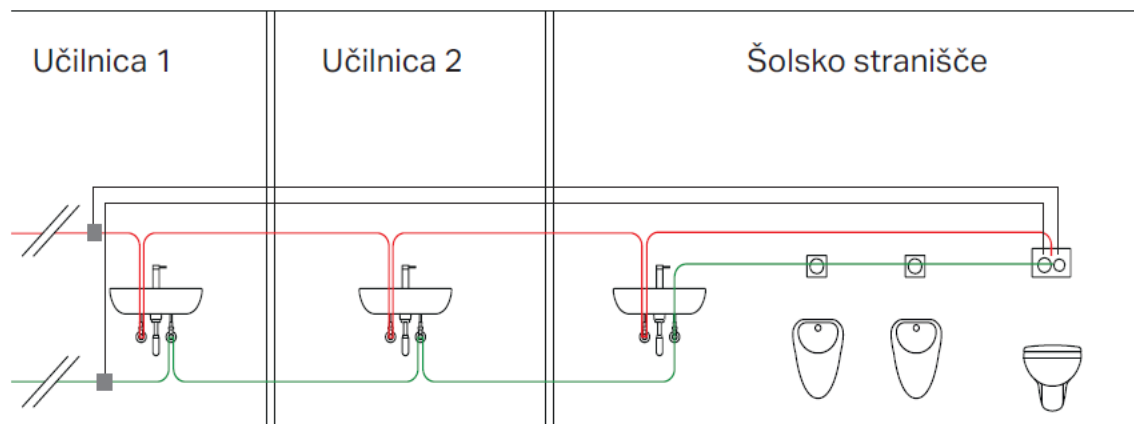
Sanitarno splakovanje



PRIMERI UPORABE

- Kurilnice
- Spuščeni stropi
- Inštalacijski jaški

Geberit Integrirano sanitarno splakovanje



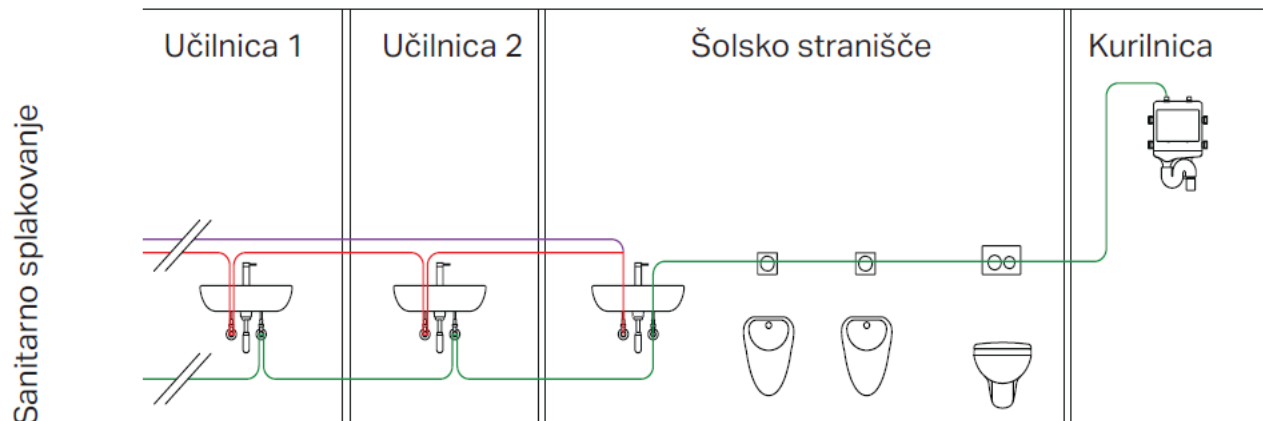
■ Senzor količine toka

PRIMERI UPORABE

- Šole in vrtci

PROGRAMI SPLAKOVANJA - NAČIN KOLIČINE SPLAKOVANJA

Primer prikazuje cev za hladno vodo v učilnicah in straniščih šole:

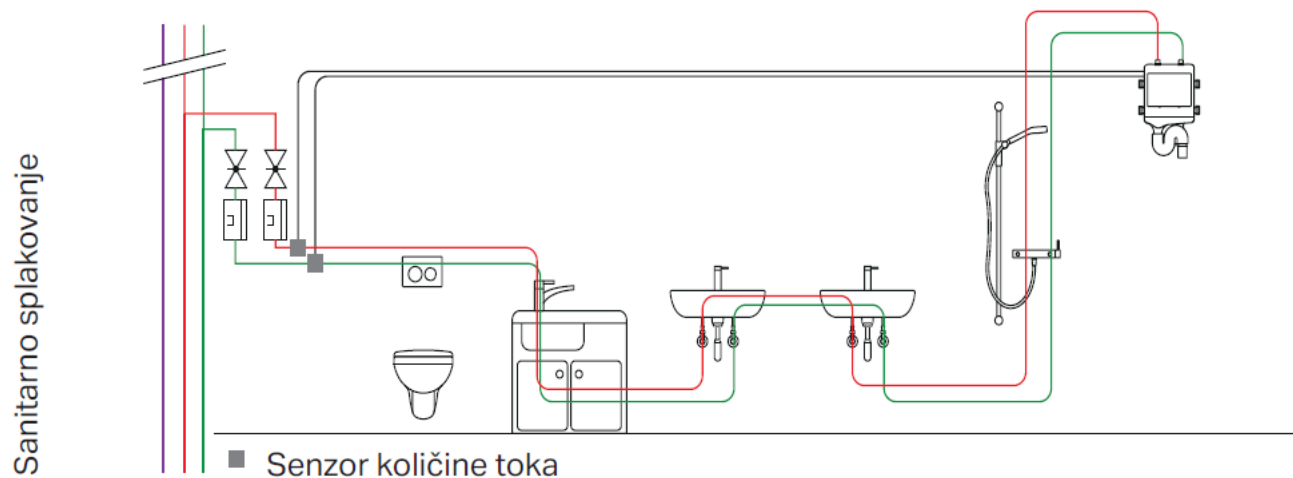


PRIMERI UPORABE

- Šole, športne dvorane in vrtci
- Čajne kuhinje
- Hoteli
- Razstavne dvorane in konferenčna središča

PROGRAMI SPLAKOVANJA - NAČIN PORABE SPLAKOVANJA

Primer večstanovanjske hiše z toplo in hladno pitno vodo v določenem nadstropju:



PRIMERI UPORABE

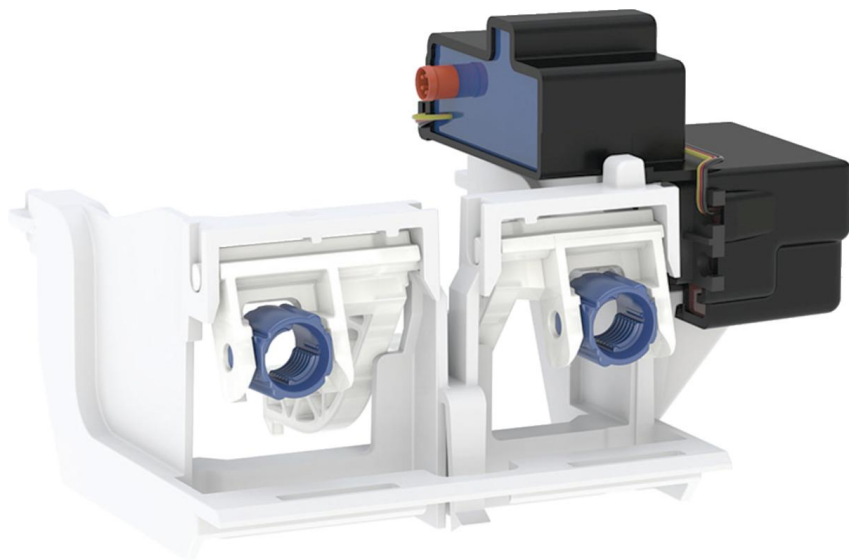
- Šole in vrtci
- Stanovanjske stavbe (od vodomera dalje)
- Bolnišnice in domovi za ostarele
- Hoteli, koncertne dvorane in gledališča
- Konferenčna središča in športne dvorane

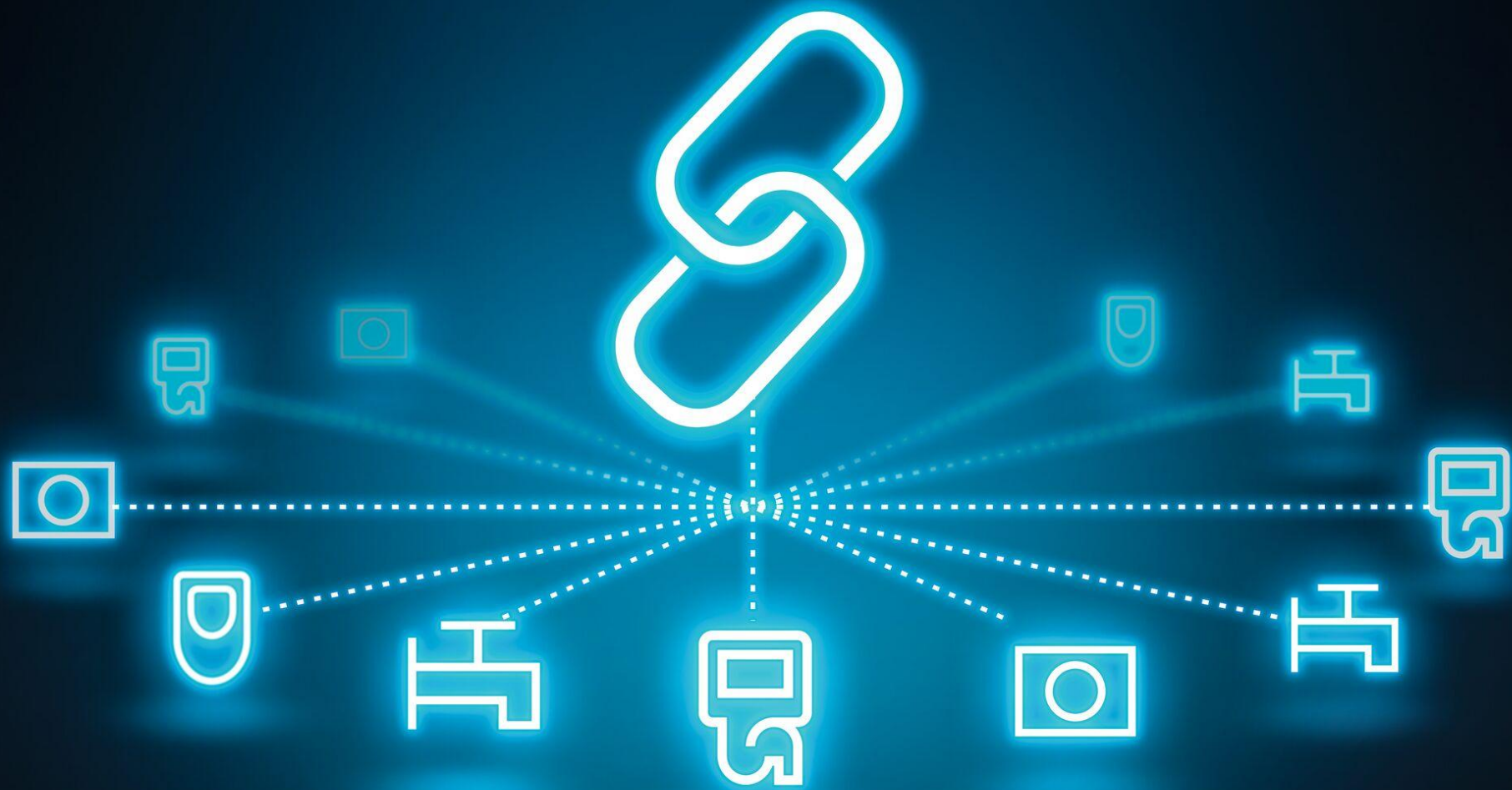
POTREBNO LE SAMODEJNO SPLAKOVANJE? REŠITEV JE PREPROSTA!



GEBERIT HS01 & HS05 – PRILAGODLJIVA REŠITEV

- Prazna stanovanja
- Cevi, ki vodijo v druge dele stavbe, kjer se bodo dela nadaljevala pozneje
- Spremembe inštalacij
- Uporabe v javnih in zasebnih stavbah, začasno nerabljene počitniške hiše





HVALA ZA VAŠO POZORNOST



MASTERING WATER

Disclaimer

Although Geberit makes every effort to make accurate and up-to-date statements, we cannot provide any guarantees or warranties as to the accuracy and completeness of the information in this handout and disclaim any liability arising from its use. All statements in this presentation that are not historical facts are forward-looking statements that do not provide any guarantees of future performance; they involve risks and uncertainties, including (but not limited to) future global economic conditions, foreign exchange rates, regulatory requirements, market conditions, competitor activities and other factors beyond the Company's control.